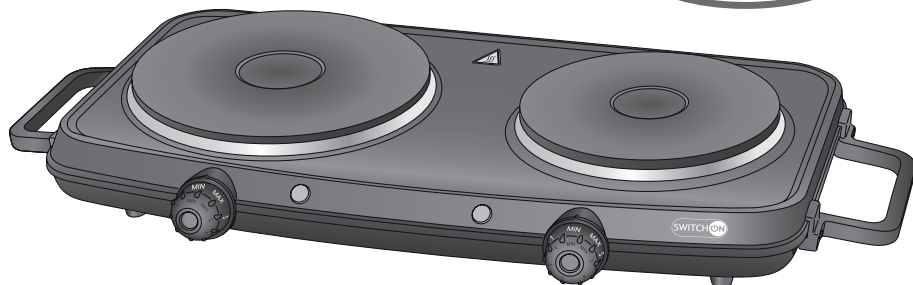




DOPPELKOCCHPLATTE DOUBLE HOT PLATE

max. 2500 W

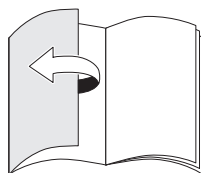
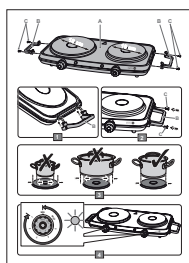
- D Bedienungsanleitung
- CZ Návod k obsluze
- HR Upute za uporabu
- PL Instrukcja obsługi
- RO (MD) Instrucțiuni de folosire
- SK Návod na obsluhu
- BG Инструкция за употреба



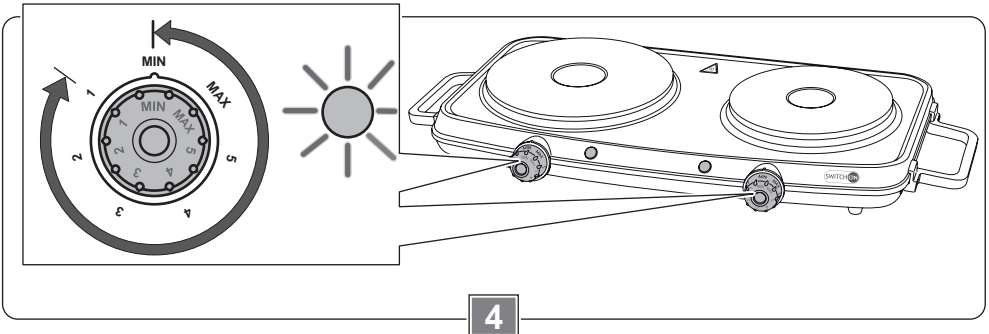
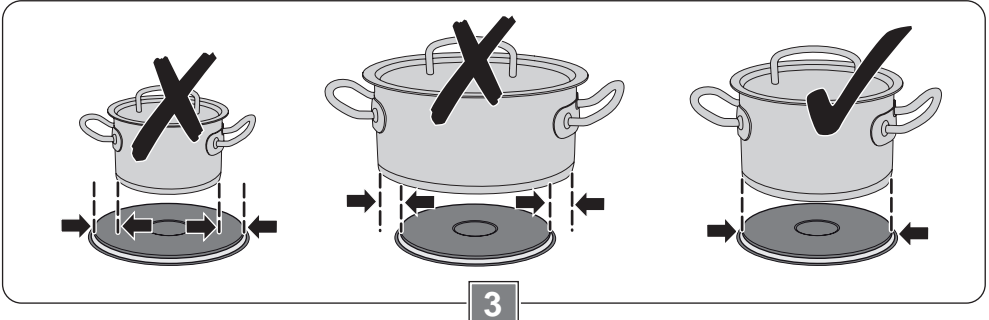
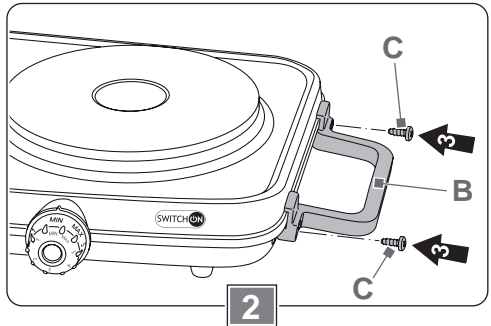
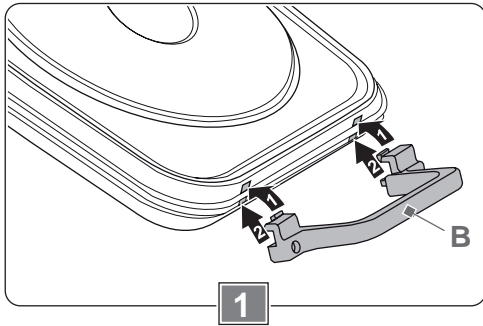
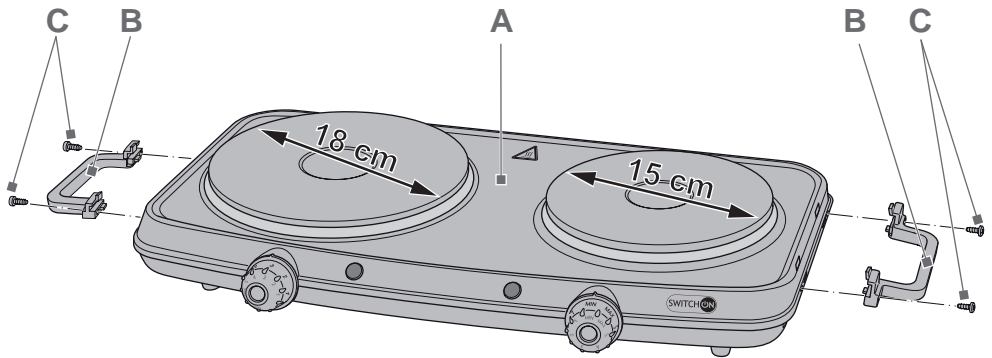
DOPPELKOCCHPLATTE | DVOUPLOTÝNKOVÝ VAŘIČ
DVOSTRUKA PLOČA ZA KUHANJE | KUCHENKA
DWUPALNIKOWA | PLIŤA CU DOUĂ OCHIURI
DVOJPLATNIČKOVÝ VAŘIČ | ДВОЕН КОТЛОН



- D** Klappen Sie vor dem Lesen die Seite mit den Abbildungen aus und machen Sie sich anschließend mit allen Funktionen des Gerätes vertraut.
- CZ** Před čtením si otevřete stranu s obrázky a potom se seznámte se všemi funkcemi přístroje.
- HR** Prije nego što pročitate tekst, otvorite stranicu sa slikama i upoznajte se na osnovu toga sa svim funkcijama uređaja.
- PL** Przed przeczytaniem proszę rozłożyć stronę z ilustracjami, a następnie proszę zapoznać się z wszystkimi funkcjami urządzenia.
- RO MD** Înainte de a citi instrucțiunile, priviți imaginile și familiarizați-vă cu toate funcțiile aparatului.
- SK** Pred čítaním si odklopte stranu s obrázkami a potom sa oboznámte so všetkými funkciami prístroja.
- BG** Преди да прочетете отворете страницата с фигурите и след това се запознайте с всички функции на уреда.



D	Bedienungs- und Sicherheitshinweise	4
CZ	Pokyny pro obsluhu a bezpečnostní pokyny	XX
HR	Upute za uporabu i za Vašu sigurnost	XX
PL	Wskazówki dotyczące obsługi i bezpieczeństwa	XX
RO, MD	Instrucțiuni de utilizare și de siguranță	XX
SK	Pokyny pre obsluhu a bezpečnostné pokyny	XX
BG	Инструкции за употреба и безопасност	XX



Sehr geehrte Kundin, sehr geehrter Kunde!

Wir beglückwünschen Sie zum Kauf Ihres neuen Gerätes. Sie haben sich für ein Produkt mit hervorragendem Preis-/Leistungsverhältnis entschieden, das Ihnen viel Freude bereiten wird.

Machen Sie sich vor der Benutzung des Gerätes mit allen Bedienungs- und Sicherheitshinweisen vertraut.

Benutzen Sie das Gerät nur wie beschrieben und für die angegebenen Einsatzbereiche. Händigen Sie alle Unterlagen bei Weitergabe des Gerätes an Dritte mit aus.

Sicherheit

Lesen Sie die folgenden Sicherheitshinweise sorgfältig, bevor Sie das Gerät zum ersten Mal verwenden.

Für einen sicheren Gebrauch, befolgen Sie alle nachfolgenden Sicherheitshinweise.

Bestimmungsgemäße Verwendung

- Das Gerät ist ausschließlich zum Erhitzen und Warmhalten von Speisen und Getränken in haushaltsüblichen Mengen bestimmt.
- Verwenden Sie das Gerät nicht im Freien.
- Das Gerät ist nur für den Einsatz in privaten Haushalten bestimmt. Es ist nicht für den gewerblichen Gebrauch vorgesehen.
- Benutzen Sie das Gerät nur für den beschriebenen Anwendungsbereich und mit dem originalen Zubehör. Jede andere Verwendung oder Veränderung des Gerätes gilt als nicht bestimmungsgemäß. Für aus bestimmungswidriger Verwendung oder falscher Bedienung entstandene Schäden wird keine Haftung übernommen.

Lieferumfang

- Doppelkochplatte (A)
- 2 Tragegriffe (B)
- 4 Schrauben (C) zur Befestigung der Tragegriffe
- Bedienungsanleitung

Kontrollieren Sie, ob alle Teile vorhanden sind und überprüfen Sie das Gerät auf Transportschäden.

Nehmen Sie ein beschädigtes Gerät nicht in Betrieb!

Im Schadensfall wenden Sie sich bitte an eine Kaufland-Filiale.

Sicherheit von Kindern und Personen



Warnung!

Erstickungsgefahr für Kinder beim Spielen mit Verpackungsmaterial!
Verpackungsmaterial unbedingt von Kindern fernhalten.

- Dieses Gerät kann von Kindern ab 8 Jahren und darüber sowie von Personen mit verminderten physischen, sensorischen oder mentalen Fähigkeiten oder Mangel an Erfahrung und/oder Wissen benutzt werden, wenn sie beaufsichtigt oder bezüglich des sicheren Gebrauchs des Gerätes unterwiesen wurden und die daraus resultierenden Gefahren verstanden haben.
- Kinder dürfen nicht mit dem Gerät spielen.
- Reinigung und Benutzerwartung dürfen nicht von Kindern durchgeführt werden, es sei denn, sie sind älter als 8 Jahre und werden beaufsichtigt.
- Kinder jünger als 8 Jahre sind vom Gerät und der Anschlussleitung fernzuhalten.



Warnung!

Verbrennungsgefahr durch heiße Oberflächen! Während des Gebrauchs werden das Gerät und seine berührbaren Teile heiß. Vorsicht ist geboten, um das Berühren von Heizelementen zu vermeiden. Kinder jünger als 8 Jahre müssen ferngehalten werden, es sei denn, sie werden ständig beaufsichtigt.

Allgemeine Sicherheit

- Das Gerät muss regelmäßig auf Zeichen von Beschädigungen untersucht werden. Ein beschädigtes Gerät darf nicht verwendet werden.
- Die Netzanschlussleitung muss regelmäßig auf Zeichen von Beschädigungen untersucht werden. Falls die Netzanschlussleitung beschädigt ist, darf das Gerät nicht mehr benutzt werden.
- Ist das Netzkabel beschädigt, darf es nur durch eine autorisierte Reparaturdienststelle ersetzt werden, um Gefährdungen zu vermeiden.
- Die im Lieferumfang enthaltenen Tragegriffe müssen vor der Inbetriebnahme montiert werden, um Verbrennungen zu vermeiden.
- VORSICHT: Der Kochvorgang ist zu überwachen. Ein kurzer Kochvorgang ist ständig zu überwachen.

- **WARNUNG:** Unbeaufsichtigtes Kochen auf Kochplatten mit Fett oder Öl kann gefährlich sein und zu Bränden führen. Niemals versuchen, ein Feuer mit Wasser zu löschen, sondern das Gerät ausschalten und dann die Flammen zum Beispiel mit einem Deckel oder einer Löschdecke abdecken.
- **WARNUNG!** Wenn die Oberfläche gesprungen ist, schalten Sie sofort das Produkt aus, um Stromschlag zu vermeiden.
- **WARNUNG:** Brandgefahr! Niemals Gegenstände auf der Kochfläche lagern.
- Gegenstände aus Metall, wie z. B. Besteck oder Alufolie, dürfen nicht auf die Kochplatte gelegt werden, da sie heiß werden können.
- Dieses Gerät ist nicht dazu bestimmt, mit einer externen Zeitschaltuhr oder einem separaten Fernwirksystem betrieben zu werden.
- Verwenden Sie das Gerät nie unter Hängeschränken, neben Gardinen oder anderen entflammaren Gegenständen.
- Stellen Sie sicher, dass kein Wasser auf das Netzkabel oder den Netzstecker tropft.
- Das Gerät und das Netzkabel mit Stecker nie in Wasser oder andere Flüssigkeiten tauchen und nicht unter fließendem Wasser reinigen!
- Das Gerät darf nicht mit einem Dampfreiniger gereinigt werden.
- Das Gerät darf nicht im Geschirrspüler gereinigt werden.
- Beachten Sie den Abschnitt „Reinigen und Pflegen“.

Sicherheit beim Aufstellen und Anschließen

- Schließen Sie das Gerät nur an eine Stromversorgung an, deren Spannung und Frequenz mit den Angaben auf dem Typenschild übereinstimmen! Das Typenschild befindet sich an der Unterseite des Gerätes.
- Schließen Sie das Gerät nur an eine unbeschädigte, vorschriftsmäßig installierte Schutzkontaktsteckdose an.
- Stellen Sie das Gerät immer auf eine stabile, ebene und hitzebeständige Fläche.
- Das Gerät darf nicht auf einer heißen Fläche oder in der Nähe einer Wärmequelle aufgestellt werden.
- Stellen Sie das Gerät so auf, dass mindestens 30 cm Abstand zu anderen Gegenständen oder Wänden eingehalten wird.
- Das Gerät muss nach oben hin frei stehen. Aufsteigende Hitze oder Dampf können andere Gegenstände beschädigen.
- Achten Sie darauf, dass die Belüftungsöffnungen an der Unterseite des Gerätes nicht blockiert oder von Gegenständen abgedeckt sind.
- Stellen Sie das Gerät nicht auf Tischdecken oder hochflorige Textilien.
- Das Gerät ist mit rutschfesten Kunststofffüßen ausgestattet. Bei Möbeln, die mit Lacken oder Kunststoff beschichtet sind oder mit Pflegemitteln behandelt wurden, kann nicht ausgeschlossen werden,

dass diese Stoffe die Kunststoffsaugfüße angreifen und aufweichen. Legen Sie gegebenenfalls eine rutschfeste, hitzebeständige Unterlage unter das Gerät.

Sicherheit während des Betriebes

- Lassen Sie das Gerät während des Betriebes niemals unbeaufsichtigt.
- Halten Sie Kinder und Haustiere vom Gerät fern, wenn dieses in Betrieb oder in der Abkühlphase ist.
- Schützen Sie die Unterseite des Gerätes vor Dampf und Feuchtigkeit.
- Bewegen oder tragen Sie das Gerät nicht, solange es noch heiß ist.
- Stellen Sie kein leeres Kochgeschirr auf die eingeschalteten Kochplatten.
- Stecken Sie keine Gegenstände in die Belüftungsöffnungen.
- Das Netzkabel darf mit den heißen Teilen des Gerätes nicht in Kontakt kommen.
- Ziehen Sie nach jedem Gebrauch den Netzstecker aus der Steckdose.

Sicherheit bei der Reinigung

- Lassen Sie das Gerät vor Reinigung oder Aufbewahrung abkühlen.
- Schalten Sie das Gerät vor jeder Reinigung aus und trennen Sie es vom Stromnetz.

Vor der ersten Inbetriebnahme

Verpackungsmaterial entfernen

- Entfernen Sie vor dem ersten Gebrauch alle Verpackungsmaterialien vom Gerät.

Tragegriffe montieren (Bild 1 + 2)



Vorsicht!

Montieren Sie vor dem ersten Gebrauch die im Lieferumfang enthaltenen Tragegriffe, (B) um Verbrennungen zu vermeiden.

Für die Montage der Tragegriffe (B) benötigen Sie einen passenden Kreuzschlitz-Schraubendreher.

- Stecken Sie den Tragegriff (B) mit den beiden rechteckigen Führungen in die oberen Aussparungen am Gerätegehäuse (1).
- Klappen Sie den Tragegriff (B) nach unten, damit die beiden unteren rechteckigen Führungen in die unteren Aussparungen am Gerätegehäuse eingreifen (2) und der Tragegriff am Gerätegehäuse anliegt.
- Schrauben Sie mit einem Kreuzschlitz-Schraubendreher zwei der mitgelieferten Schrauben (C) in die dafür vorgesehenen Bohrungen am Tragegriff ein (3).
- Ziehen Sie die Schrauben (B) mit dem Kreuzschlitz-Schraubendreher handfest an.
- Verfahren Sie auf die gleiche Weise mit dem zweiten Griff.

Reinigung vor dem ersten Gebrauch

Das Gerät muss vor der ersten Benutzung kurz ohne Kochgeschirr aufgeheizt werden, um eventuelle fertigungsbedingte Rückstände zu beseitigen.

Hinweis: Durch das Verdampfen fertigungsbedingter Rückstände kann es zu leichter Rauch- und Geruchsentwicklung kommen. Das ist normal und ungefährlich. Öffnen Sie für ausreichende Belüftung zum Beispiel ein Fenster.

- Wischen Sie die beiden Kochplatten und die gesamte Oberfläche des Gerätes mit einem leicht angefeuchteten Tuch gründlich ab.
- Trocknen Sie das Gerät ab.
- Stellen Sie das Gerät so auf, dass mindestens 30 cm Abstand zu anderen Gegenständen oder Wänden eingehalten wird und der Bereich nach oben hin frei ist.
- Drehen Sie beide Thermostatregler gegen den Uhrzeigersinn bis zum Anschlag auf Position MIN.
- Stecken Sie den Netzstecker in eine unbeschädigte, vorschriftsmäßig installierte Schutzkontaktsteckdose.
- Drehen Sie beide Thermostatregler im Uhrzeigersinn bis zum Anschlag auf Position MAX.

Die beiden Kontrollleuchten leuchten und zeigen an, dass die Kochplatten aufheizen.



Vorsicht!

Das Gerät wird sehr heiß. Verbrennungsgefahr! Berühren Sie nicht die heißen Oberflächen.

- Warten Sie, bis beide Kontrollleuchten nach der Aufheizphase erloschen sind.
- Drehen Sie beide Thermostatregler gegen den Uhrzeigersinn bis zum Anschlag auf Position MIN.
- Ziehen Sie den Netzstecker aus der Steckdose.
- Lassen Sie das Gerät vollständig abkühlen (mindestens 30 Minuten).
- Wischen Sie erneut die beiden Kochplatten und die gesamte Oberfläche des Gerätes mit einem leicht angefeuchteten Tuch gründlich ab.

Geeignetes Kochgeschirr

(Bild 3)

Der Boden des Kochgeschirrs muss eben sein und flach aufliegen. Ein nach innen oder außen gewölbter Boden kann die Hitze der Kochplatten nicht gleichmäßig aufnehmen.

Verwenden Sie nur Kochgeschirr, das für die Größe der jeweiligen Kochplatte passend ist. Das Kochgeschirr sollte nicht kleiner sein als die Kochplatte, da dies zu Energieverlust führt.

Verwenden Sie kein zu großes Kochgeschirr, das über die Kochplatten hinausragt. Das Kochgeschirr könnte sonst kippen und vom Kochfeld fallen.

Thermostatregler und Kontrollleuchten (Bild 4)

Beide Thermostatregler haben die gleiche Funktion.

Mit dem linken Thermostatregler werden die linke (große) Kochplatte und Kontrollleuchte geregelt.

Mit dem rechten Thermostatregler werden die rechte (kleine) Kochplatte und Kontrollleuchte geregelt.

Mit dem Überwinden des leichten Widerstands beim Drehen des Thermostatreglers von Position MIN auf Position 1, wird die jeweilige Kochplatte eingeschaltet.

Folgende Einstellpositionen stehen zur Verfügung:

Einstellposition	Funktion
MIN	Kochplatte ausgeschaltet
1	Aufwärmen
2	Warmhalten
3	Kochen
4	Braten
5	schnell erhitzen
MAX	schnell auf maximale Temperatur erhitzen

Hinweise:

- Während des Aufheizens leuchtet die zur Kochplatte gehörende Kontrollleuchte.
- Die Kontrollleuchte erlischt, wenn die Kochplatte die eingestellte Temperatur erreicht hat.
- Fällt die Temperatur der Kochplatte ab, leuchtet die Kontrollleuchte erneut und zeigt an, dass das Gerät nachheizt.

Kochplatten verwenden

- Stellen Sie das Gerät so auf, dass mindestens 30 cm Abstand zu anderen Gegenständen oder Wänden eingehalten wird und der Bereich nach oben hin frei ist.
- Vergewissern Sie sich, dass beide Thermostatregler gegen den Uhrzeigersinn bis zum Anschlag auf Position MIN. gedreht sind.
- Stecken Sie den Netzstecker in eine unbeschädigte, vorschriftsmäßig installierte Schutzkontaktsteckdose.
- Stellen Sie ein gefülltes, geeignetes Kochgeschirr mittig auf die Kochplatte.
- Falls Sie beide Kochplatten verwenden, stellen Sie ein zweites gefülltes, geeignetes Kochgeschirr auf die andere Kochplatte.

- Drehen Sie den Thermostatregler für die jeweilige Kochplatte im Uhrzeigersinn auf die gewünschte Position (1 bis 5 oder MAX).
 - Die zur jeweiligen Kochplatte gehörende Kontrollleuchte leuchtet.
 - Der Aufheizvorgang beginnt.
 - Die Kontrollleuchte erlischt, wenn die Kochplatte die eingestellte Temperatur erreicht hat und leuchtet erneut, wenn die Temperatur abfällt und das Gerät nachheizt.



Vorsicht!

Das Gerät wird sehr heiß. Verbrennungsgefahr! Berühren Sie nicht die heißen Oberflächen.

- Wenn Sie mit der Zubereitung fertig sind drehen Sie den Thermostatregler der jeweiligen Kochplatte gegen den Uhrzeigersinn bis zum Anschlag auf Position MIN.
- Verwenden Sie Topflappen oder Ofenhandschuhe und nehmen Sie das Kochgeschirr von den Kochplatten.
- Ziehen Sie den Netzstecker aus der Steckdose.
- Lassen Sie das Gerät vollständig abkühlen, bevor Sie es reinigen oder verstauen.

Energiesparendes Kochen

Beachten Sie folgende Hinweise, um beim Kochen Energie zu sparen und die Umwelt zu schonen:

- Nur Kochgeschirr verwenden, das für die Größe der jeweiligen Kochplatte passend ist.
- Das Kochgeschirr vor dem Einschalten auf die Kochplatte stellen.

- Das Kochgeschirr mittig auf die Kochplatte stellen.
- Das Kochgeschirr mit einem Deckel abdecken, wenn möglich.
- Beim Erwärmen von Wasser nur die benötigte Menge Wasser erwärmen.
- Mit möglichst geringer Temperatur kochen.
- Ein Überkochen von Lebensmitteln vermeiden.

Reinigen und Pflegen



Vorsicht!

Brandgefahr! Speisereste sowie Öl- und Fettrückstände an den Kochplatten können beim Aufheizen brennen.

- Lassen Sie das Gerät nach dem Gebrauch zuerst abkühlen.
- Reinigen Sie anschließend das Gerät nach jedem Gebrauch gründlich.



Warnung!

Stromschlaggefahr durch Nässe!
Das Gerät

- nicht in Wasser tauchen;
- nicht unter fließendes Wasser halten;
- nicht im Geschirrspüler reinigen.

Achtung!

- Verwenden Sie weder Scheuerschwämme noch scheuernde Reinigungsmittel, damit die Oberfläche des Gerätes nicht beschädigt wird.
- Kratzen Sie hartnäckigen Schmutz nicht mit harten Gegenständen ab. Das Gerät kann dadurch beschädigt werden.

Gerät reinigen

- Ziehen Sie den Netzstecker aus der Steckdose.
- Lassen Sie das Gerät gegebenenfalls vollständig abkühlen.
- Wischen Sie die beiden Kochplatten und die gesamte Oberfläche des Gerätes mit einem nur leicht angefeuchteten Tuch gründlich ab.
- Bei hartnäckigen Verschmutzungen geben Sie ein mildes Spülmittel auf das Tuch und legen Sie es gegebenenfalls kurz auf die Verschmutzung, um diese aufzuweichen.
- Entfernen Sie anschließend die Verschmutzung sowie Spülmittelreste mit einem leicht angefeuchteten Tuch.
- Trocknen Sie das Gerät nach der Reinigung sorgfältig ab.

Belüftungsöffnungen reinigen

Wenn das Gerät längere Zeit nicht benutzt wurde, kann das Belüftungssystem verstaubt sein.

- Reinigen Sie die Belüftungsöffnungen an der Unterseite des Gerätes mit einem weichen Tuch.
- Ablagerungen in den Belüftungsöffnungen können mit einer weichen Bürste oder einem Staubsauger (bei minimaler Leistungstufe) vorsichtig entfernt werden.

Aufbewahrung

- Reinigen Sie das Gerät gründlich und lassen Sie es vollständig trocknen, bevor Sie es verstauen.
- Lagern Sie das gereinigte Gerät an einem sauberen, staubfreien und trockenen Ort.

Entsorgung

Verpackung entsorgen

Die Produktverpackung besteht aus recyclingfähigen Materialien. Entsorgen Sie die Verpackungsmaterialien entsprechend ihrer Kennzeichnung bei den öffentlichen Sammelstellen bzw. gemäß den landesspezifischen Vorgaben.

Altgerät entsorgen



Wenn Sie das Elektrogerät nicht mehr verwenden wollen, geben Sie es bei einer öffentlichen Sammelstelle für Elektroaltgeräte kostenlos ab. Elektroaltgeräte dürfen in keinem Fall in die Restabfalltonnen gegeben werden (siehe Symbol).

Weitere Entsorgungshinweise

Geben Sie das Elektroaltgerät so zurück, dass seine spätere Wiederverwendung oder Verwertung nicht beeinträchtigt wird. Elektroaltgeräte können Schadstoffe enthalten. Bei falschem Umgang oder Beschädigung des Gerätes können diese bei der späteren Verwertung des Gerätes zu Gesundheitsschäden oder Gewässer- und Bodenverunreinigungen führen.

Technische Daten

Modell	CO-A0201
Kochmuldentyp	Elektrokochmulde
Heiztechnik	Kochplatten
Spannung	230 V~
Frequenz	50 Hz
Leistung	2500 W
Anzahl der Kochzonen	2

Durchmesser der Kochzonen	große Kochplatte 18 cm kleine Kochplatte 15 cm
Energieverbrauch je Kochzone je kg	
große Kochplatte	193,98 Wh/kg*
kleine Kochplatte	188,79 Wh/kg*
Energieverbrauch der Kochmulde je kg	
große Kochplatte	193,98 Wh/kg*
kleine Kochplatte	188,79 Wh/kg*
Abmessungen	Breite x Tiefe x Höhe ca. 56,5 x 27,5 x 8 cm

*Testmethode gemäß EN 60350-2:2018



Garantie

Kaufland gewährt Ihnen ab dem Kaufdatum eine Garantie von 3 Jahren.

Von der Garantie ausgenommen sind Schäden, die auf Nichtbeachtung der Bedienungsanleitung, missbräuchliche Verwendung, unsachgemäße Behandlung, eigenmächtige Reparaturen oder unzureichende Wartung und Pflege zurückzuführen sind.







D

Haben Sie Fragen zur Bedienung des Gerätes?

Schnelle und kompetente Hilfe erhalten Sie über unsere kostenlose Service-Hotline:

☎ 08 00 / 1 52 83 52

(Kostenfrei aus dem deutschen Fest- und Mobilfunknetz)

E-Mail: service@kaufland.de

www.kaufland.de

CZ

Máte dotazy týkající se obsluhy zařízení?

Rychlou a kompetentní pomoc získáte na naší bezplatné servisní lince:

☎ 800 165 894

(Bezplatné volání z pevné i mobilní sítě v rámci České republiky.)

E-mail: service@kaufland.cz

www.kaufland.cz

HR

Imate li pitanja vezano uz uređaj?

Za brzu i stručnu pomoć nazovite našu službu za korisnike na besplatan broj:

☎ 0800 223 223

(Poziv na broj se ne naplaćuje.)

E-pošta: service@kaufland.hr

www.kaufland.hr

PL

Czy masz pytania dot. działania tego urządzenia?

Szybko i fachowo pomoc otrzymasz dzwoniąc na naszą bezpłatną infolinię:

☎ 800 300 062 (Bezpłatna infolinia)

e-mail: service@kaufland.pl

www.kaufland.pl

RO MD

Aveți întrebări cu privire la utilizarea aparatului?

Vă stăm la dispoziție prin asistența rapidă și competentă disponibilă gratuit prin hotline-ul nostru:

☎ 0800 080 888

(Număr apelabil gratuit din rețelele: Orange, Vodafone, Telekom, Upc România și RCS&RDS)

e-mail: service@kaufland.ro

www.kaufland.ro

SK

Máte otázky týkajúce sa obsluhy zariadení?

Rýchlu a kompetentnú pomoc získate na našom bezplatnom servisnom linku:

☎ 0800/152 835

(Bezplatne z pevnej telefonnej linky a mobilu.)

E-mail: service@kaufland.sk

www.kaufland.sk

BG

Имате ли въпроси относно използването на уреда?

Бърза и компетентна помощ можете да получите по нашата безплатна сервисна гореща линия:

☎ 0800 12 220

(Обадете ни се безплатно от цялата страна.)

Имейл: service@kaufland.bg

www.kaufland.bg

- D** Die aktuelle Bedienungsanleitung finden Sie auch unter: www.kaufland.de
- CZ** Aktuální návod k použití je možné nalézt také na adrese: www.kaufland.cz
- HR** Upute za uporabu možete potražiti i na adresi: www.kaufland.hr
- PL** Aktualną instrukcję obsługi można znaleźć również na stronie: www.kaufland.pl
- RO** **MD** Din acest moment puteți găsi instrucțiunile de utilizare și pe: www.kaufland.ro
- SK** Aktuálny návod na obsluhu je možné nájsť aj na adrese: www.kaufland.sk
- BG** Актуалното ръководство за употреба можете да намерите също на: www.kaufland.bg

Hersteller / Výrobce / Proizvođač / Producent /
Producător / Výrobca / Производител:

Kaufland Stiftung & Co. KG, Rötelstr. 35,
74172 Neckarsulm, Deutschland, Německo,
Njemačka, Niemcy, Germania, Nemecko,
Германия

Importator / Distribuitor MD: Kaufland SRL,
str. Sfatul Țării, nr. 29, Chișinău, MD-2012,
Republica Moldova

Дистрибутор: Кауфланд България ЕООД
енд Ко КД, ул. Скопие 1А, 1233 София

Ursprungsland: China / Země původu: Čína /
Zemlja podrijetla: Kina / Wyprodukowano
w Chinach / Țara de origine: China / Krajina
pôvodu: Čína / Страна на произход: Китай

CO-A0201

640 / 1192635 / 5061840